

Ječmen setý

Hordeum vulgare



http://ekolist.cz/fotobanka/albums/userpics/10006/z_jecmen.jpg

Význam ječmene

✓ Potravinářský průmysl

- slad k výrobě piva
- kroupy
- kávová náhražka MELTA

✓ Krmivo pro zvířata

- sladový květ, mláto
- vyluhovaný slad
- LOS na zeleno

✓ Průmyslová surovina

- líh
- sladové výtažky
- maltózované sirupy pro farmaceutický průmysl

✓ Sláma

- podestýlka
- ke krmení
- statkové hnojivo (zaorává se)



http://nd04.jxs.cz/026/306/8621ba504a_75753541_o2.jpg

Biologické vlastnosti ječmene

- **jednoletá rostlina z čeledi lipnicovitých ozimého i jarního charakteru**
- **mohou být dvouřadé i víceřadé (4 a 6 řadé)**
- **stonek stéblo s kolénky**
- **listy dlouhé a úzké**
- **květenství je klas 7 – 15cm dlouhý (s osinami i bez osin)**
- **zrno je slámově žluté a vrásčité, pluchaté i nahé, s rýhou**
- **obsahuje vitamíny B a E**



Foto autorka

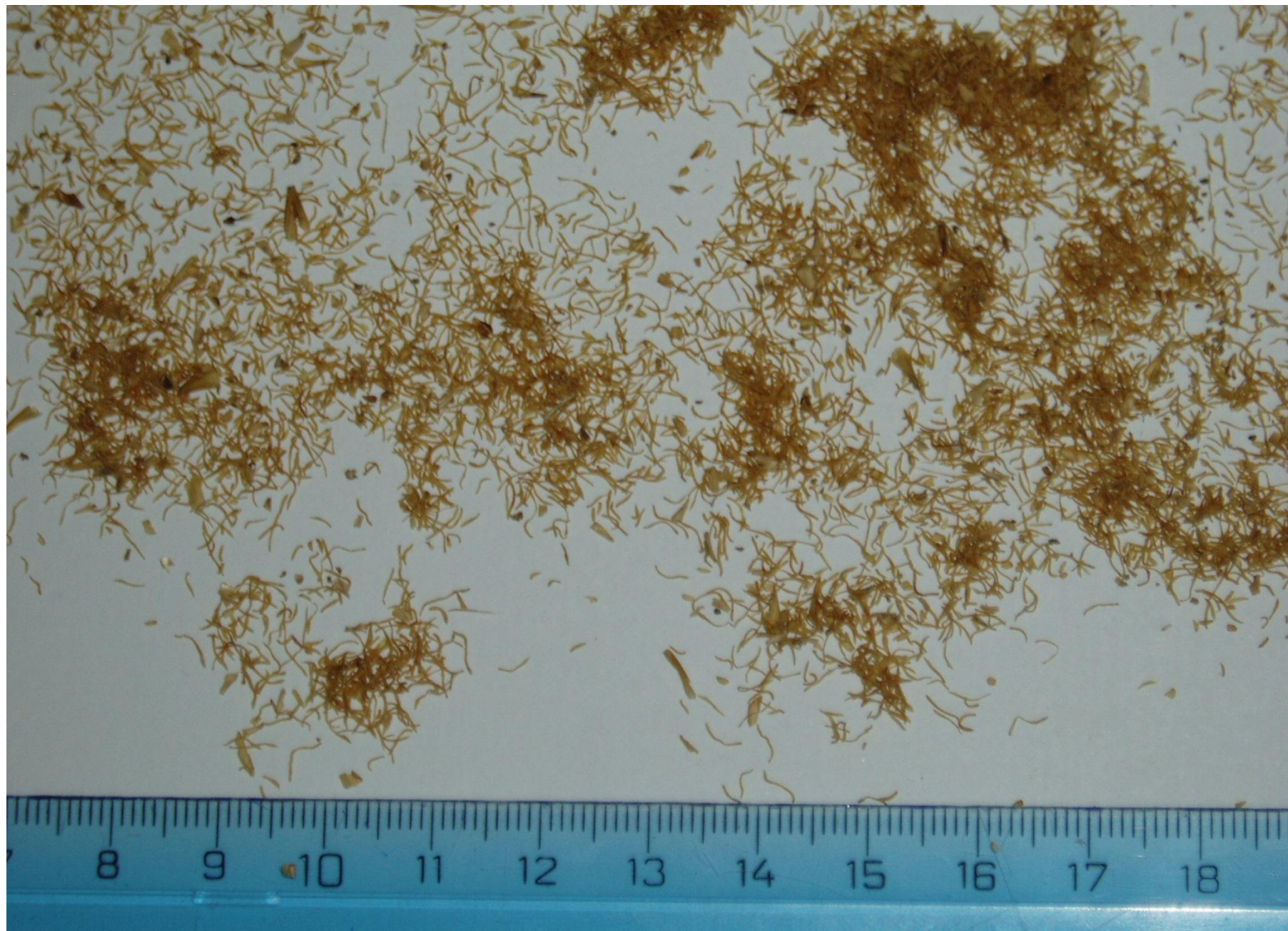
Porovnání ozimé a jarní formy

Ozimá forma

- vysoký 80 – 120cm
- dobře vyvinuté kořeny
nejlépe využívá zimní vláhu
- méně náročný
- hlavně ke krmení

Jarní forma

- vysoký 40 – 80cm
- kořeny velmi jemné
- celkově náročnější
- slad k výrobě piva



SLADOVÝ KVĚT – foto autorka

Podnebí a půda

Ozimá forma

- nižší i střední polohy
- klíčí při teplotě 3 – 4cm
- snese jen malé mrazy do -12°C
- nároky na vodu střední až nižší
- Menší nároky na půdu, lze pěstovat i na lehkých půdách

Jarní forma

- Nároky na vodu má vyšší (jemný kořenový systém)
- Vyšší nároky na půdu
- Černozemě, hnědé i lužní půdy
- Středně těžké, hlinité

Osevní postup

Nejllepšími předplodinami jsou:

- ✓ řepka ozimá
- ✓ luskoviny
- ✓ píce
- ✓ rané brambory
- ✓ zelenina
- ✓ kukuřice
- ✓ řepa krmná
- ✓ cukrovka

Sám je dobrou předplodinou pro:

- ✓ **ozimou řepku**



KROUPY

Foto autorka

Výživa a hnojení

OZIMÁ FORMA

- průmyslové hnojivo NPK
- Vápník (Ca) aplikujeme k předplodině
- Hořčík (Mg) aplikujeme podle rozborů rostlin během vegetace na list

JARNÍ FORMA

- na hnojení nejnáročnější
- vysoký vliv na výši výnosu a kvalitu sladu
- průmyslové hnojivo NPK (před setím pevná forma, k přihnojení kapalná)

Příprava půdy

Na podzim:

- ✓ podmínka
- ✓ lze i zelené hnojení
- ✓ NPK hnojení
- ✓ podzimní orba

Na jaře:

- ✓ smykování a vláčení
- ✓ za sucha válení
- ✓ lze využít i minimalizaci
zároveň se setím
(HORSCH, AMAZONE)

*Pro ozimou formu se provádí celá
příprava na podzim*



Foto autorka

Setí

- Používáme kvalitní, zdravé a uznané osivo, které je namožené
- Ozimý ječmen do 25.9.
- Jarní ječmen co nejdříve na jaře, jakmile to stav půdy dovolí (*březen*)
- Šířka řádků 10,5 – 15 cm
- Hloubka setí ozimý 4-6 cm, jarní 3-5 cm

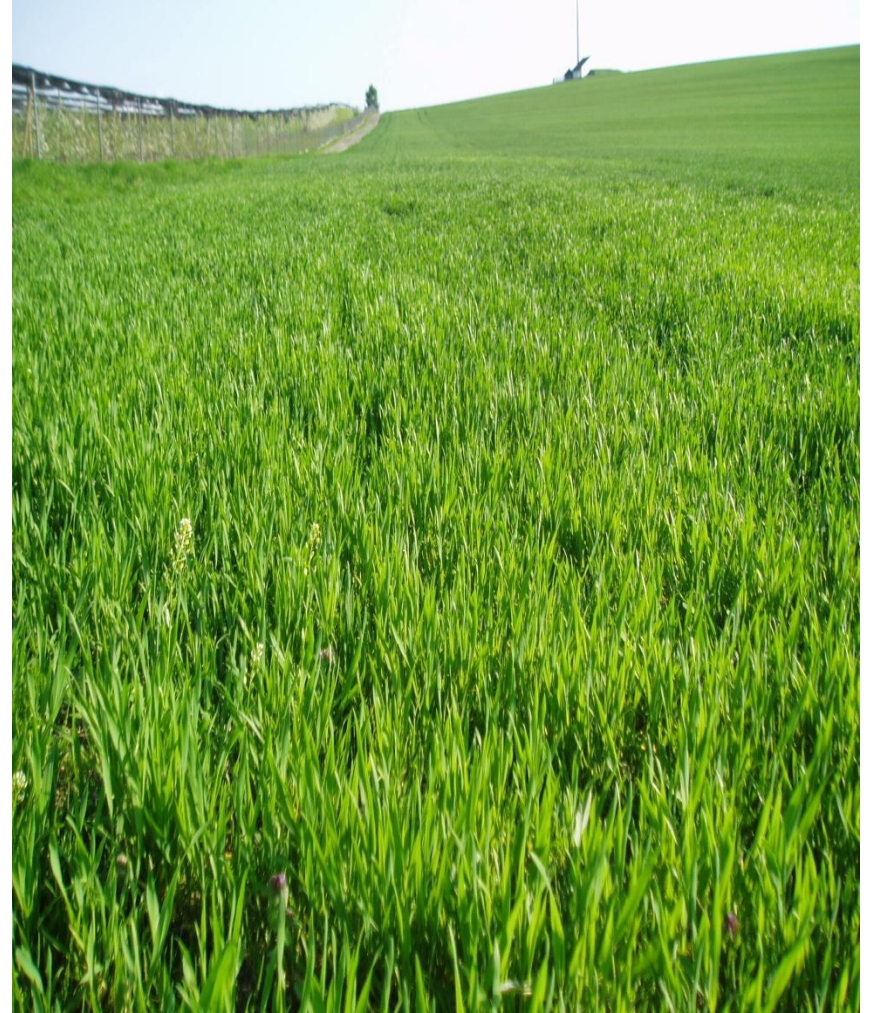


Foto autorka

Ošetřování během vegetace

OZIMÝ JEČMEN

- po zasetí povláčíme a za sucha uválíme rýhovanými nebo cambridgeskými válci
- aplikace herbicidů
- na jaře po přezimování přiválíme těžkým válcem
- příliš husté porosty převláčíme
- aplikace fungicidů a insekticidů

• JARNÍ JEČMEN

- po zasetí přiválíme
- po vzejití převláčíme lehkými branami
- aplikace směsi herbicidů s tekutým dusíkatým hnojivem DAM
- aplikace fungicidů (padlí travní, rez ječná) a insekticidů (mšice)



Foto autorka

Sklizeň a posklizňová úprava

OZIMÝ JEČMEN

- sklízíme jako **1. obilninu** již v polovině července
- v plné zralosti přímou kombajnovou sklizní
- výnosy 4,5 až 6,5 t/ha
- zrno se čistí a nad 15% vlhkosti se dosouší
- skladuje se v silech

JARNÍ JEČMEN

- dozrává v červenci až srpnu
- sklízíme v plné zralosti přímou kombajnovou sklizní
- výnosy 3 až 5,5 t/ha
- zrno se čistí a nad 15% vlhkosti se dosouší
- skladuje se v silech



Foto autorka



Foto autorka

Použité zdroje

- **PROCHÁZKA, Ivan.: Pěstování rostlin II – celostátní učebnice pro střední zemědělské školy. Nakladatelství FEZ, Třebíč, 1998, vydání 2.**
- **Některé fotografie použité v této prezentaci jsou dílem autora a vztahují se na ně autorská práva, zdroje ostatních fotografií jsou uvedeny v textu**
- **Ostatní objekty a text je vlastní originální tvorbou autora nebo jsou součástí softwaru Microsoft® Office 2010**

Použití

- **Materiál je určen pro bezplatné používání pro potřeby výuky a vzdělávání na všech typech škol a školských zařízeních.**
- **Jakékoliv další využití podléhá autorskému zákonu.**